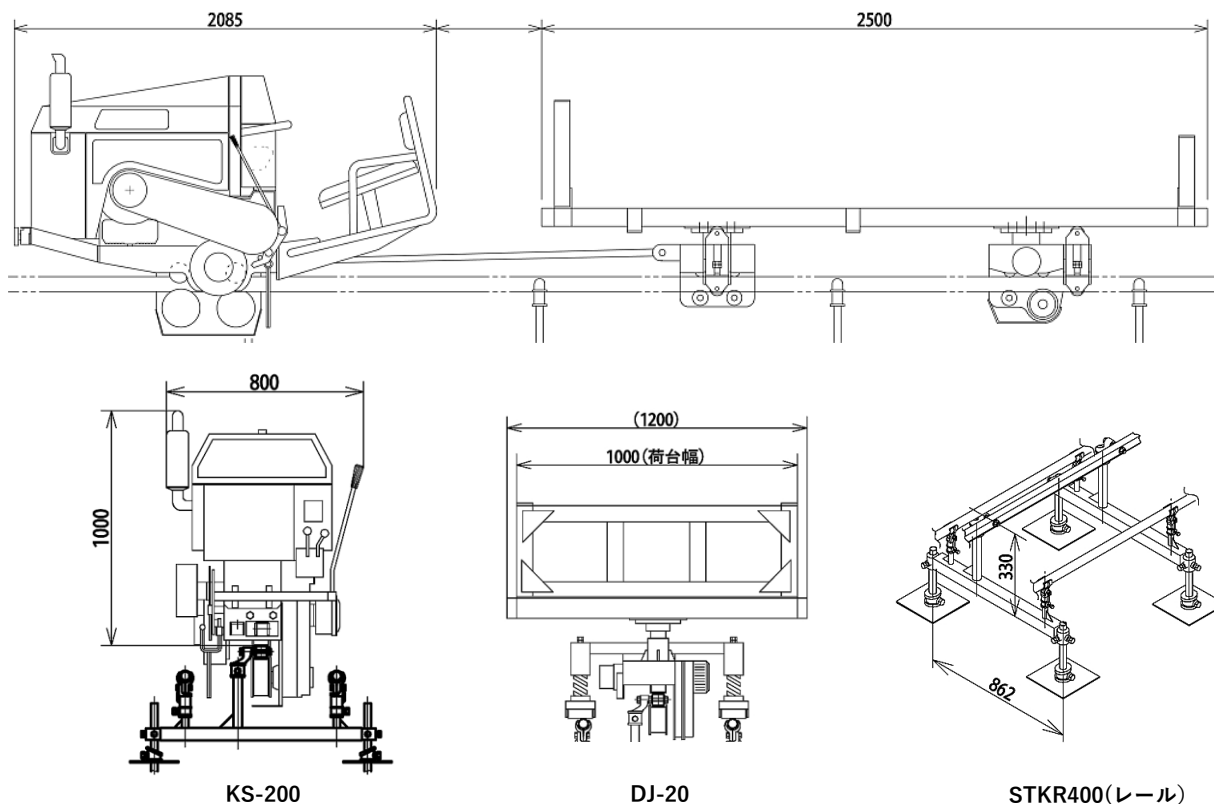


KS-200 (運転席付)  
DJ-20

メーカー  
ホームページ



## 動力車 KS-200 (運転席付) + 重荷用平台車 DJ-20



KS-200

DJ-20

STKR400(レール)

### 動力車の仕様及び構造・諸元

項目	データ		
寸法・重量	全長(mm)	2085	
	全幅(mm)	800	
	全高(mm)	1230	
	重量(kg)	400	
本機性能	最高速度(m/min)	36	
	登坂能力(°)	45	
	最大積載量(kg/°)	2000/45	
制動装置	①定速ブレーキ形式	内部拡張式	
	②駐車ブレーキ形式	電磁ブレーキ 又は内部拡張式	
	③緊急ブレーキ形式	電磁ブレーキ	
伝達装置	駆動方式	ラック又は突起輪	
	伝達方式	遠心クラッチ	
	ベルト本数	2本	
	ベルト種類	LB-47	
	車速 (m/min)	前進低速	24
		前進高速	36
		後進低速	24
		後進高速	36
エンジン機関 仕様	名称	D722-B	
	型式	4サイクル3気筒ディーゼル	
	連続定格出力(ps/rpm)	16.0/3200	
	回転方向	左 出力軸側より	
	使用燃料	JIS2号軽油	
	燃料タンク容量	15.0リットル	
	使用潤滑油	10W-30cc級	
	始動方式	セルスタート	

### 台車の仕様及び構造・諸元

項目\型式	DJ20
全長	2500mm
全幅	1000mm
全高	860mm
重量	450kg
積載量	2000kg
ブレーキ	標準装備
主用途	小型ユンボ、各種資材

### レールの仕様 (3軌条方式)

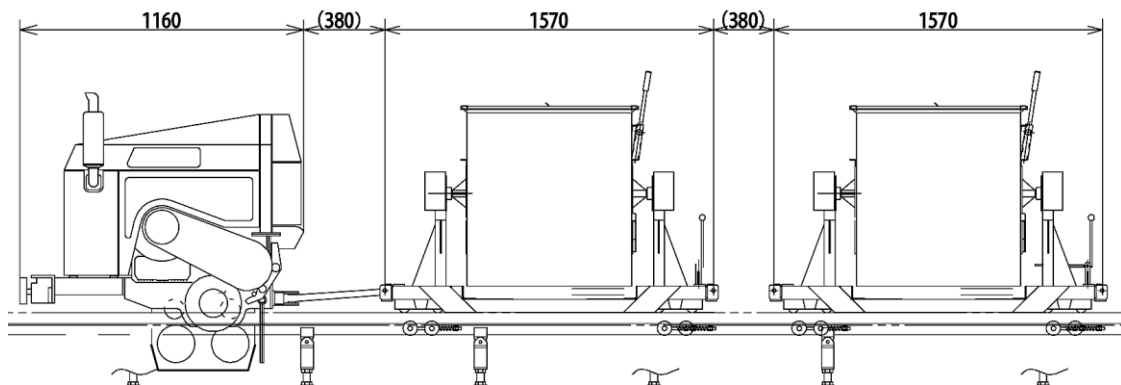
レール	形	材	STKR400
	寸法	5750mm×3050mm×厚さ3.2mm +上・下面補強板4.5t (穴式)	
補助レール	形	材	STK400(亜鉛メッキ)
	寸法	外径42.7mm×厚さ3.2mm	
支持台	規格	3条レール支持台	
	支持台間隔	1.2m	

KS-200  
DB-40 + DB-40/DJ-20

メーカー  
ホームページ

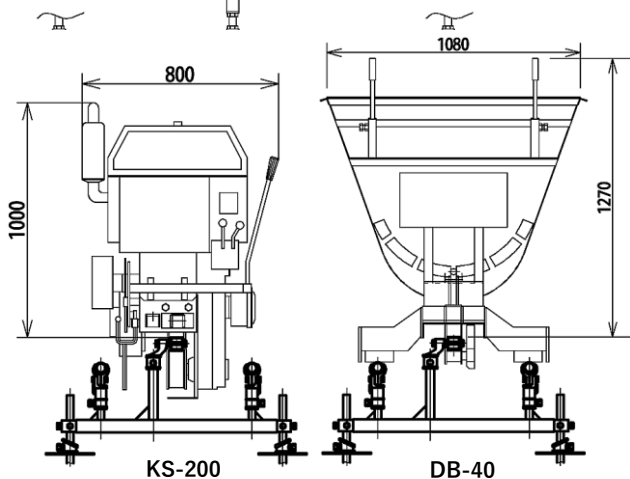


## 動力車 KS-200型 + バケット台車 DB-40 × 2



### 動力車の仕様及び構造・諸元

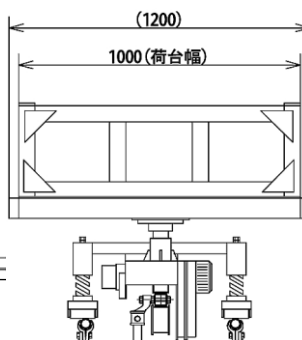
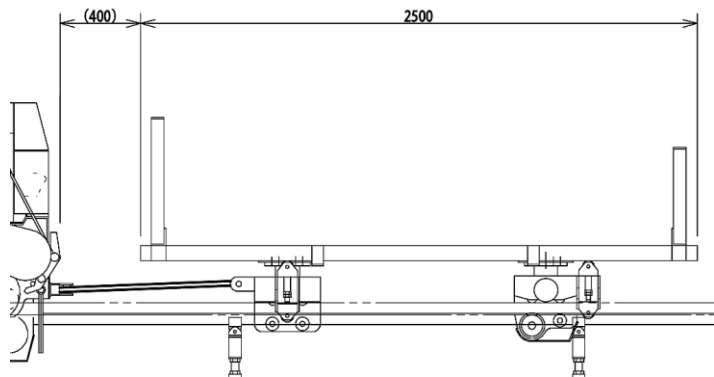
項目	データ		
寸法・重量	全長(mm)	1160	
	全幅(mm)	800	
	全高(mm)	1230	
	重量(kg)	370	
本機性能	最高速度(m/min)	36	
	登坂能力(°)	45	
	最大積載量(kg/°)	2000/45	
制動装置	①定速ブレーキ形式	内部拡張式	
	②駐車ブレーキ形式	電磁ブレーキ 又は内部拡張式	
	③緊急ブレーキ形式	電磁ブレーキ	
伝達装置	駆動方式	ラック又は突起輪	
	伝達方式	遠心クラッチ	
	ベルト本数	2本	
	ベルト種類	LB-47	
	車速 (m/min)	前進低速	24
		前進高速	36
		後進低速	24
後進高速		36	
エンジン機関 仕様	名称	D722-B	
	型式	4サイクル3気筒ディーゼル	
	連続定格出力(ps/rpm)	16.0/3200	
	回転方向	左出力軸側より	
	使用燃料	JIS2号軽油	
	燃料タンク容量	15.0リットル	
	使用潤滑油	10W-30cc級	
	始動方式	セルスタート	



### 台車の仕様及び構造・諸元

項目\型式	DB-40
全長	1570mm
全幅	1080mm
全高	1270mm
重量	210kg
積載量	0.40m <sup>3</sup>
ブレーキ	オプション
主用途	生コン・土砂

## 重荷用平台車 DJ-20



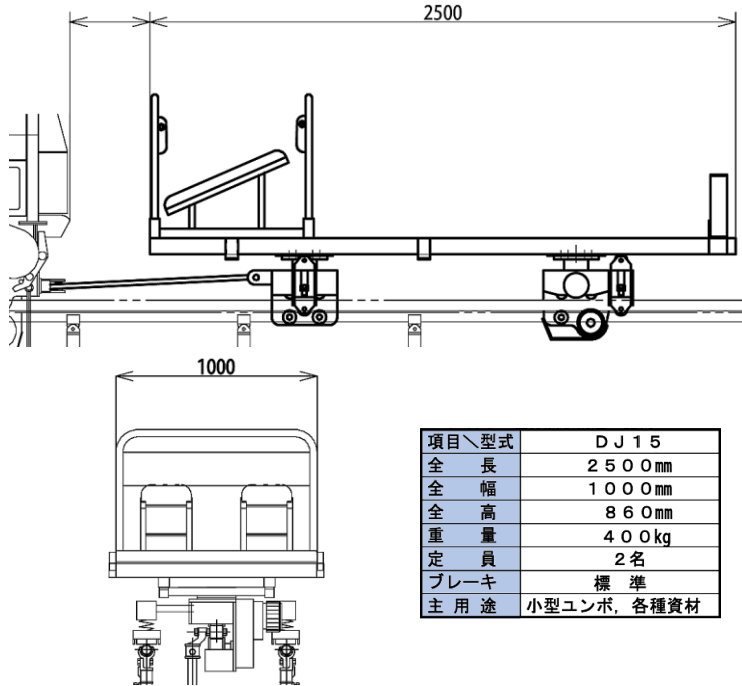
項目\型式	DJ20
全長	2500mm
全幅	1000mm
全高	860mm
重量	450kg
積載量	2000kg
ブレーキ	標準装備
主用途	小型コンボ、各種資材

KS-200  
DJ-15/KRT-4

メーカー  
ホームページ

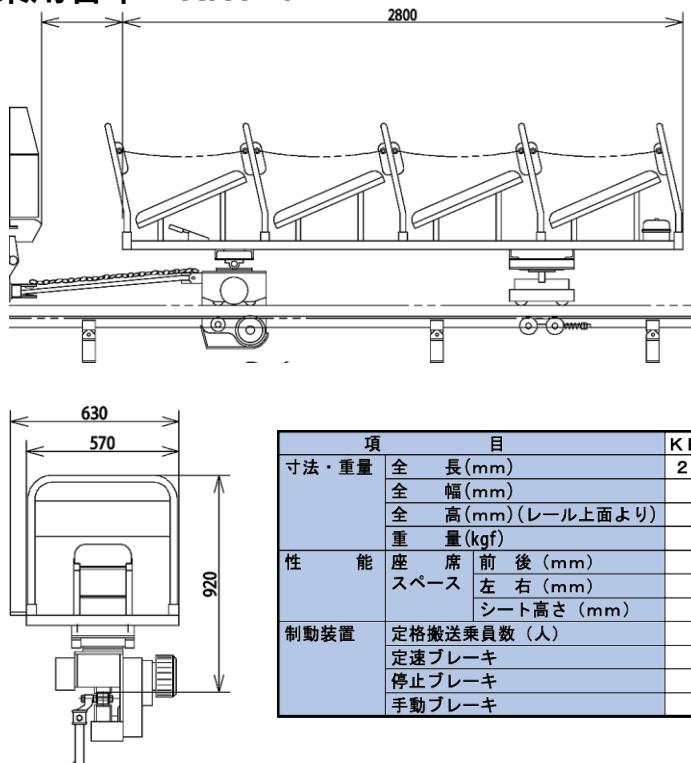


## 重荷用平台車 DJ-15 (2人乗り)



項目\型式	DJ15
全長	2500mm
全幅	1000mm
全高	860mm
重量	400kg
定員	2名
ブレーキ	標準
主用途	小型ユンボ, 各種資材

## 4人乗用台車 KRT-4



項目	目	KRT-4
寸法・重量	全長(mm)	2800
	全幅(mm)	630
	全高(mm)(レール上面より)	920
	重量(kgf)	210
性能	座席前後(mm)	630
	座席左右(mm)	560
	シート高さ(mm)	300
制動装置	定格搬送乗員数(人)	4
	定速ブレーキ	○
	停止ブレーキ	○
	手動ブレーキ	○